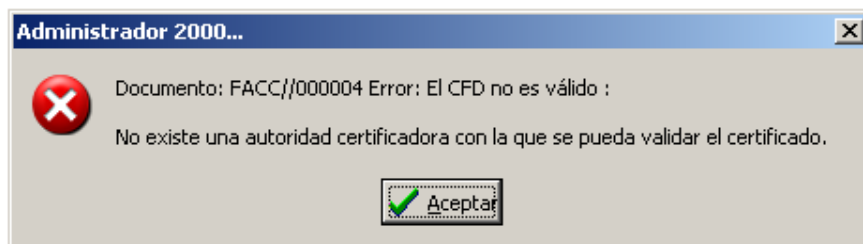


## PROCESO:

**"ERROR: EL CFD NO ES VALIDO  
NO EXISTE UNA AUTORIDAD CERTIFICADORA CON LA QUE SE PUEDA VALIDAR EL CERTIFICADO"**

## Procedimiento:

Esta es la imagen que nos muestra, al tratar de generar la factura:





Usted deberá realizar el siguiente procedimiento:

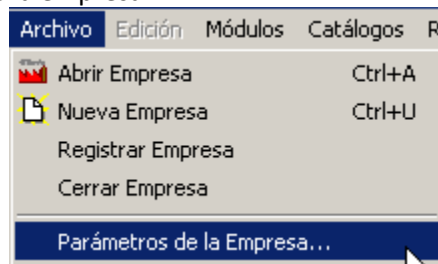
1. Entrar a la pagina de internet [www.control2000.com.mx](http://www.control2000.com.mx) ir a la pestaña de Descargas → Otras Descargas



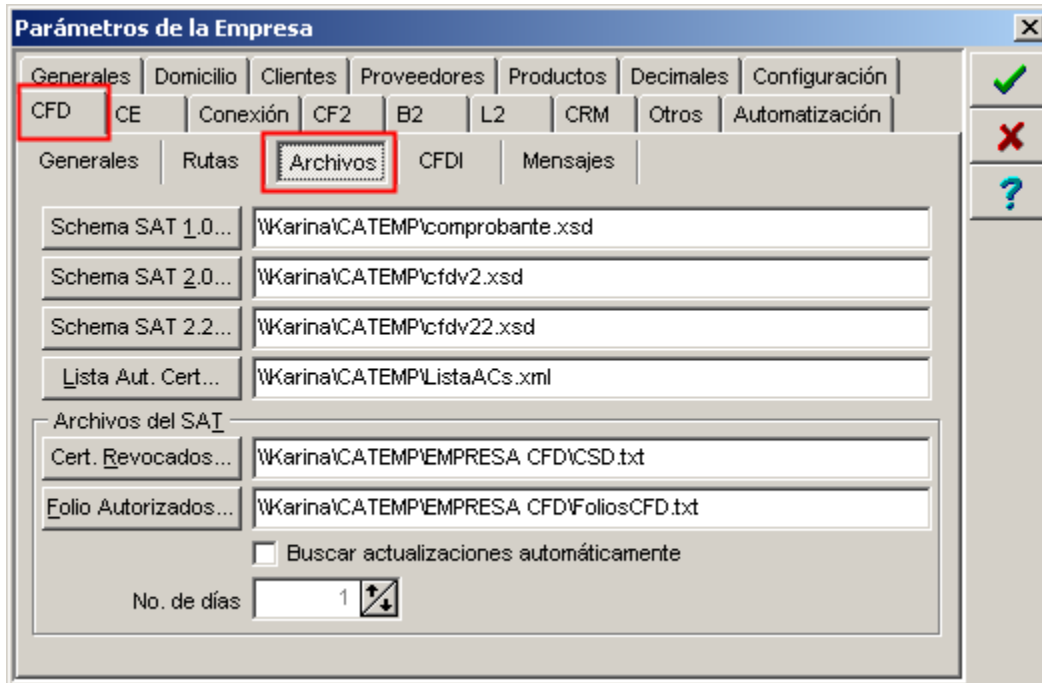
Deberá dirigirse al apartado llamado Formatos y descargar la LISTA DE CERTIFICADOS

Formatos	Tamaño
 Formato CFD.	102.1 KB
 Formato CFDI.	107 KB
 Lista de certificados.	20.0 KB

2. Una vez descargada, deberá colocarla dentro de la carpeta de A2 y si el sistema es en red, dentro de la carpeta de CATEMP
3. Posterior a esto deberá entrar a:  
Archivo → Parámetros de la empresa



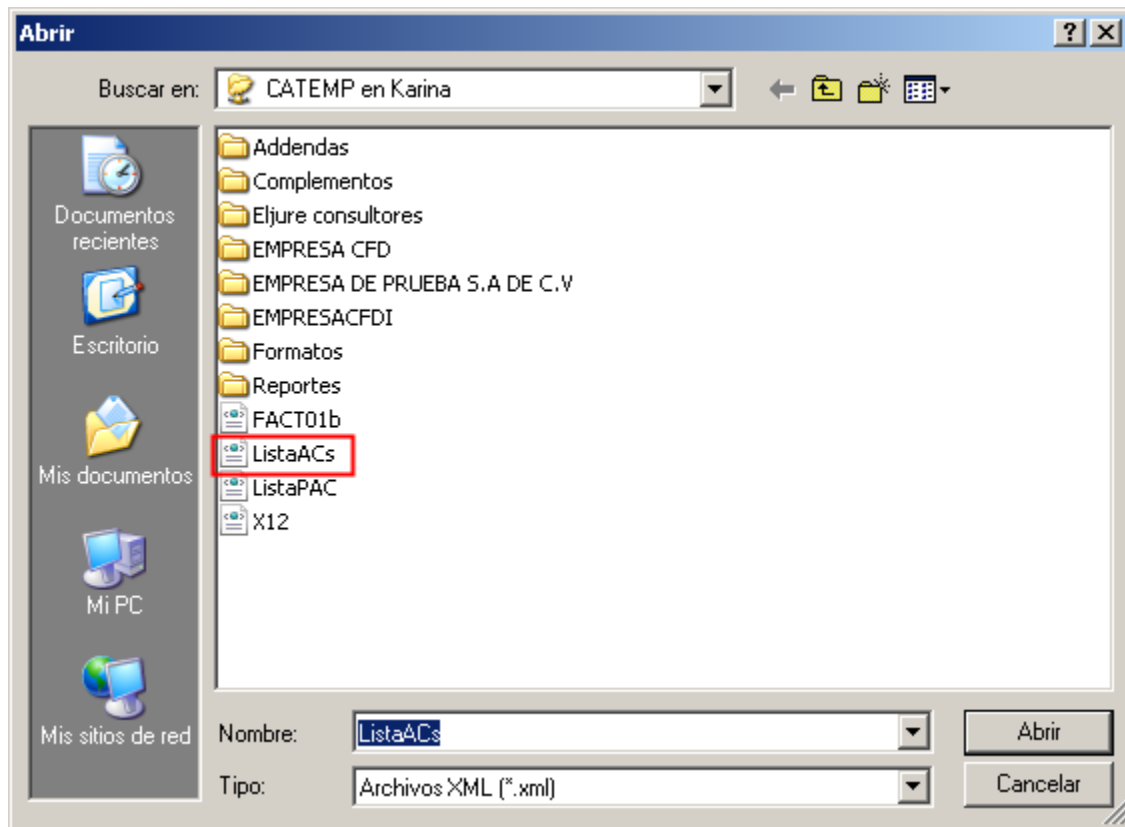
3.1 Una vez dentro de los parámetros de la empresa, entraremos a la pestaña de CFD y posterior a Archivos



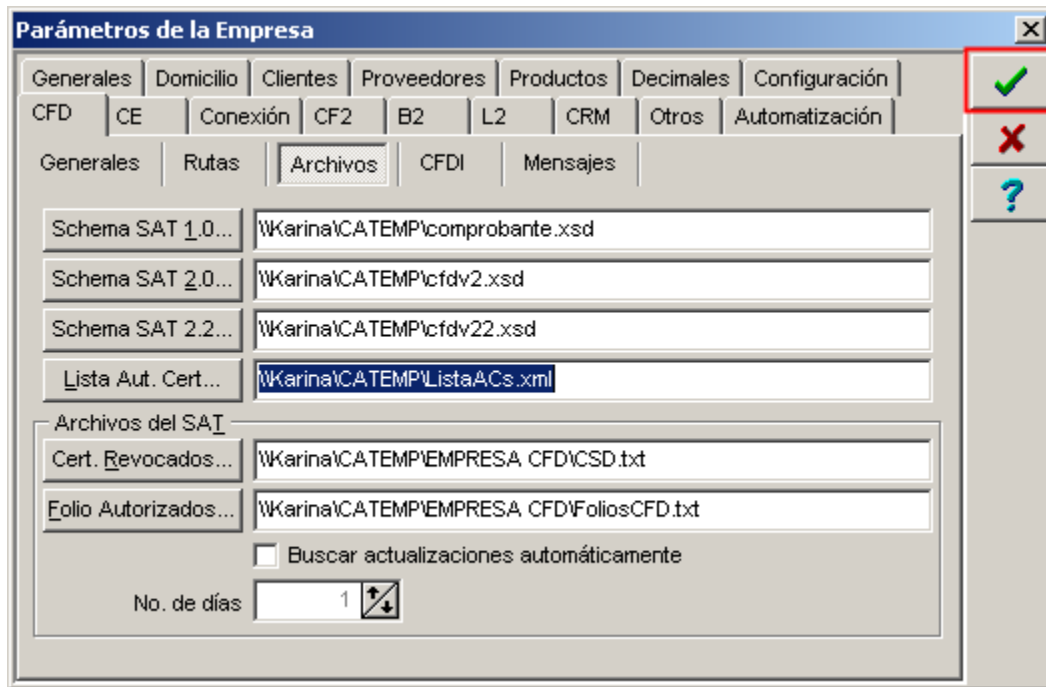
3.2 Tenemos un botón que se llama Lista Aut. Cert



3.3 Al darle clic al botón, nos aparecerá una pantalla donde deberemos buscar un archivo llamado Lista ACs y daremos clic en Abrir.



4. Una vez que realizamos este proceso daremos clic en la paloma de color verde.



[GA'S DE TODOS LOS SISTEMAS](#)

[GA'S DEL ADMINISTRADOR](#)

**¡Comuníquese con nosotros!**

Contactenos a los teléfonos: 5211-5367

e-mail: [sopORTE@control2000.com.mx](mailto:sopORTE@control2000.com.mx)

**Estrategia Empresarial S.A. de C.V.**