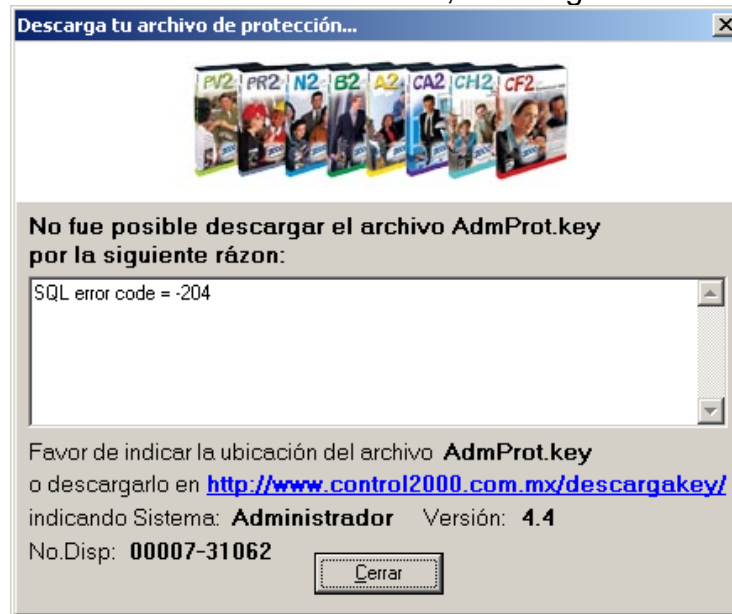


## PROCESO:

**"ERROR: NO FUE POSIBLE DESCARGAR EL ARCHIVO DE PROTECCIÓN AdmProt.key por la siguiente razón: SQL error code =204"**

Este mensaje se reproduce cuando después haber instalado, o actualizado el sistema, queremos entrar por primera vez al sistema de Administrado 2000, de la siguiente manera:



## Procedimiento:

1. Usted deberá realizar el siguiente procedimiento

1.1 Dar clic en la liga <http://www.control2000.com.mx/descargakey/>

Automáticamente nos abrirá la página de internet de control 2000, de la siguiente manera



1.2 Usted deberá de dar clic en el recuadro que dice Descargar KEY (Este archivo deberá guardarlo, ya sea en el escritorio o directamente en la ruta : C:\Archivos de programa\C2K\A2 )

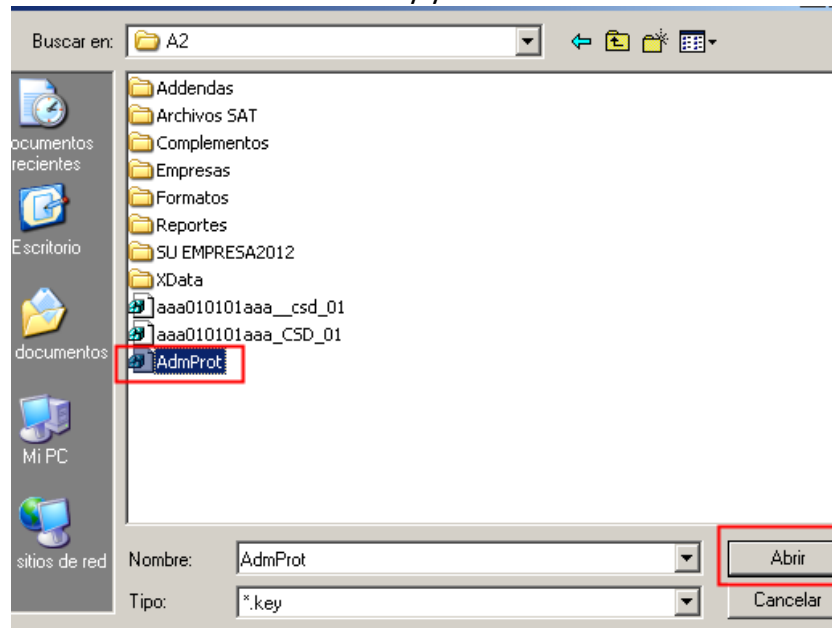
Este archivo lo podremos identificar con el nombre de  
1.3 Una vez realizada la descarga, le daremos clic al botón de Cerrar mensaje de error



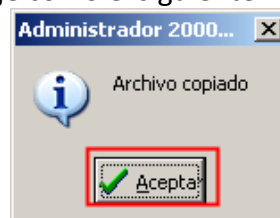
AdmProt.key  
que nos muestra el



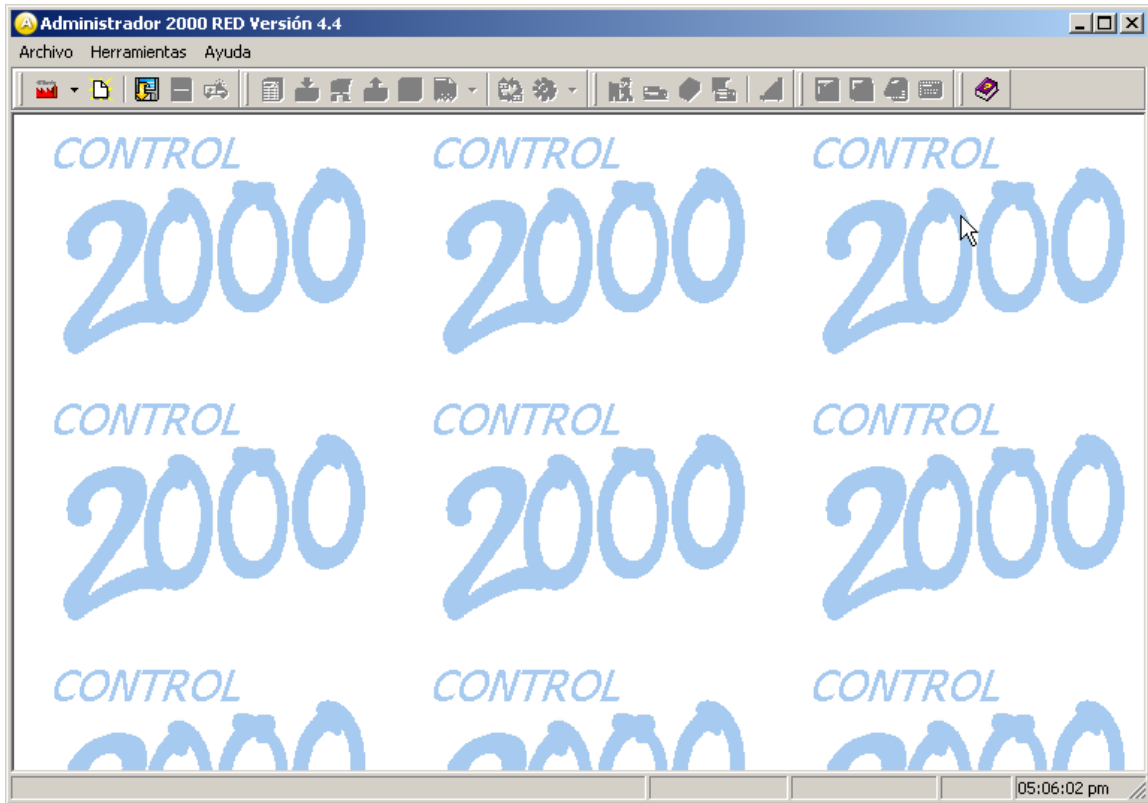
1.4 De manera automática, nos mostrara un mini explorador, donde usted le indicara la ruta en donde esta el archivo AdmProt.key y dará clic en el botón Abrir.



1.5 Posterior a esto nos enviara un mensaje como el siguiente:



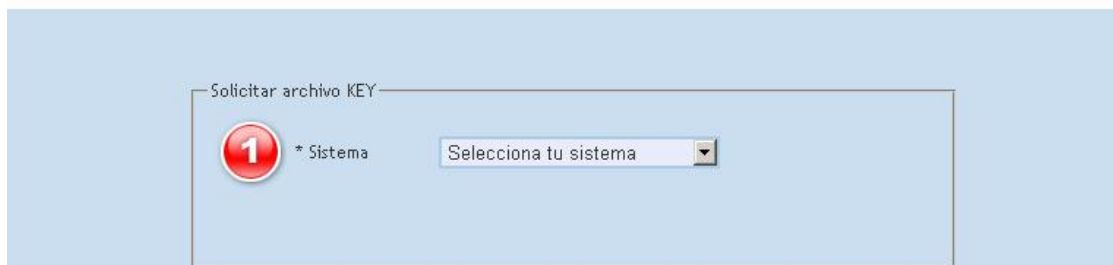
En donde usted deberá dar clic en Aceptar y de esta manera podremos entrar al sistema Administrador 2000.



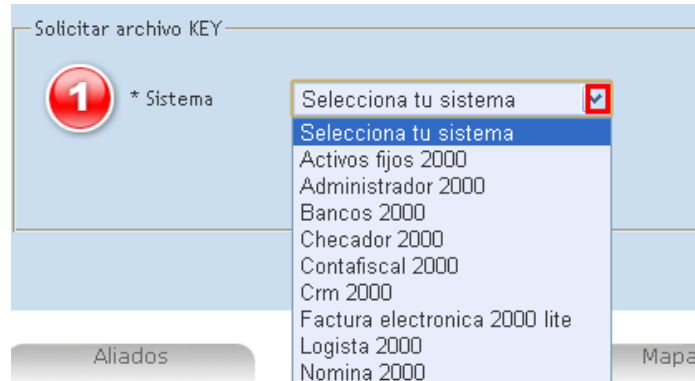
## 2. Descargar el Archivo de Protección de manera manual

2.1 Entrar a la página de internet <http://www.control2000.com.mx/descargakey>

Una vez dentro de esta pagina, nos mostrara una pantalla como la siguiente:



Aquí, le desplegara una lista en donde deberá seleccionar el sistema Administrador 2000:



2.2 Nos mandara a la siguiente pagina, en donde deberá colocar el No. de dispositivo y versión de su sistema, una vez realizado, deberá dar clic en Descargar KEY.

Solicitar archivo KEY

**2**

\* Sistema **Administrador 2000** [cambiar](#)

\* Número de dispositivo

\* Versión 4.4

No. de dispositivo correspondiente.

Clic en Descargar KEY

Los campos marcados con \* son obligatorios, si no sabe donde obtener estos números consulte a su agente de ventas

2.2 Nos enviara a la pagina numero 3 y aquí deberá dar clic en el botón de Descargar KEY (Este archivo deberá guardarlo en la siguiente ruta: C:\Archivos de programa\C2K\A2 ) Lo podrá identificar con el nombre de AdmProt.key.

**3** **Administrador 2000®**

Tu archivo .KEY es necesario para realizar la activación de tu sistema, debes guardarlo para futuras instalaciones.

 **Descargar KEY**

Una vez realizado esto, deberá abrir el sistema Administrador 2000.

[GA'S DE TODOS LOS SISTEMAS](#)

[GA'S DEL ADMINISTRADOR](#)

**¡Comuníquese con nosotros!**

Contactenos a los teléfonos: 5211-5367

e-mail: [soporte@control2000.com.mx](mailto:soporte@control2000.com.mx)

**Estrategia Empresarial S.A. de C.V.**