

Instructivo interno para bajar el número de control a las bases de las empresas de Documentos Digitales (Asunto 35855)

1. Copiar la aplicación SQL_C2K. exe a un equipo del cliente, ésta en \\172.10.110.31\Comunidad2000\ Instaladores C2K.
2. Ejecutarla y seleccionar el acceso avanzado

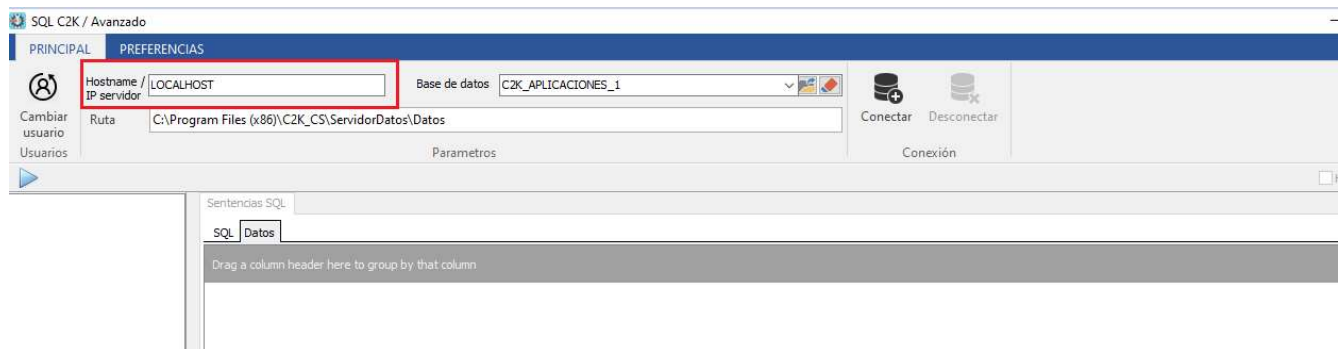


La contraseña es: us4.D0s\$00W

3. Seleccionar principal

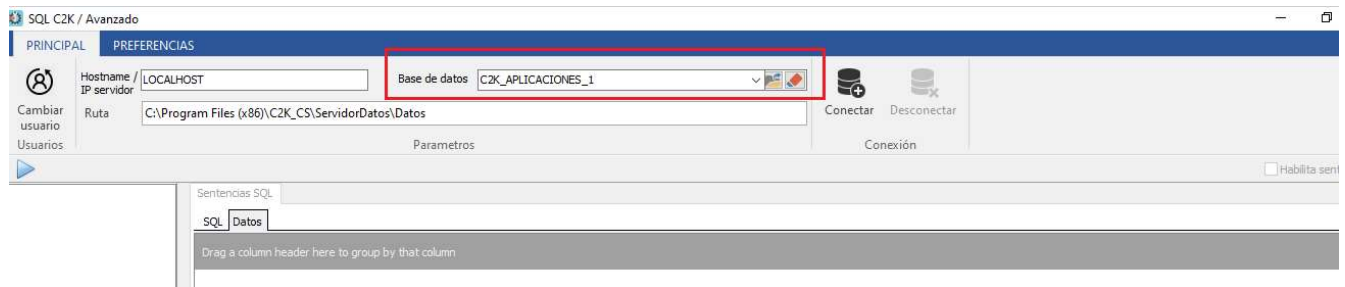


4. Indicar el nombre o IP del Servidor de datos, el cual será "LOCALHOST" cuando la BD se encuentre en el mismo equipo local.



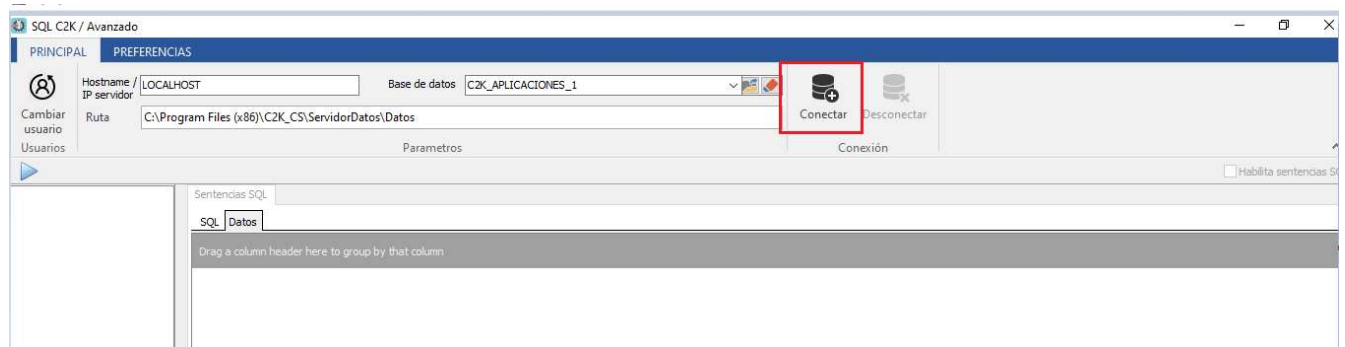
5. En el campo Base de Datos indicar la carpeta en la que se encuentre el archivo de la BD 0 de Aplicaciones a modificar, carpeta usada por los sistemas C2K, la cual normalmente es: "...\\Program Files (x86)\\C2K_CS\\ServidorDatos\\Datos".

NOTA: Si la base de datos fue copiada a alguna otra carpeta, sólo debe seleccionar la ruta completa de su ubicación en este mismo campo: Base de datos para que esta aplicación la tome.

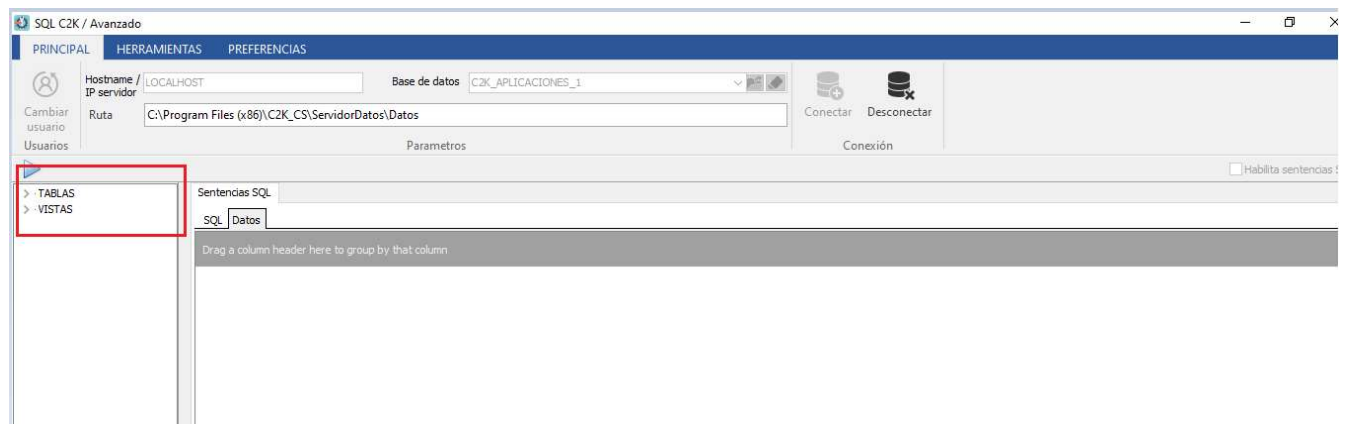


Una vez localizada, en automático se asigna el nombre de la base 0 (C2K_Aplicaciones₁)

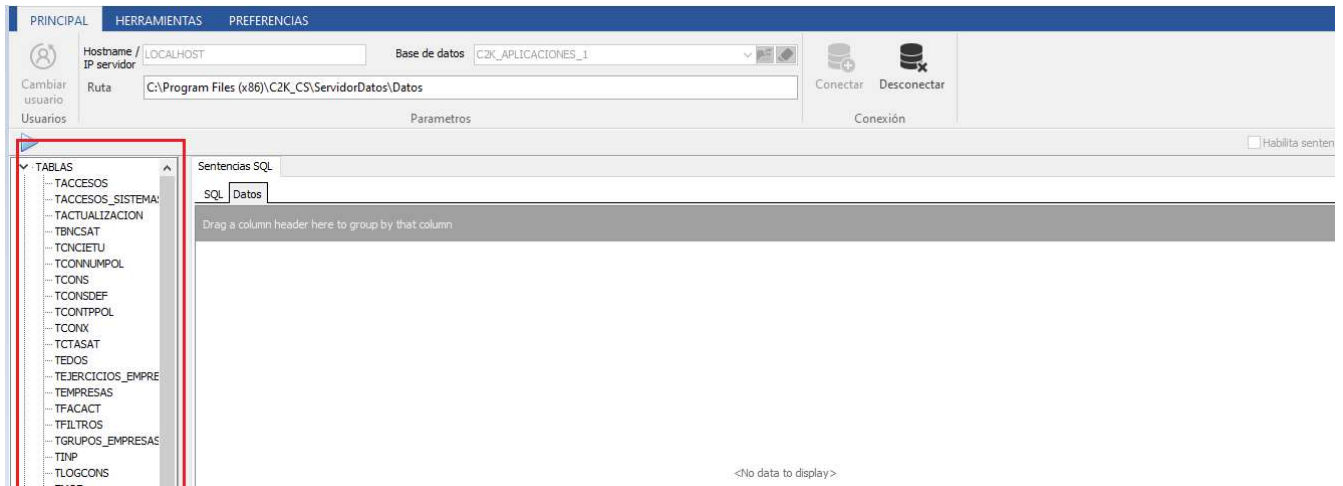
6. Hacer clic en "Conectar"



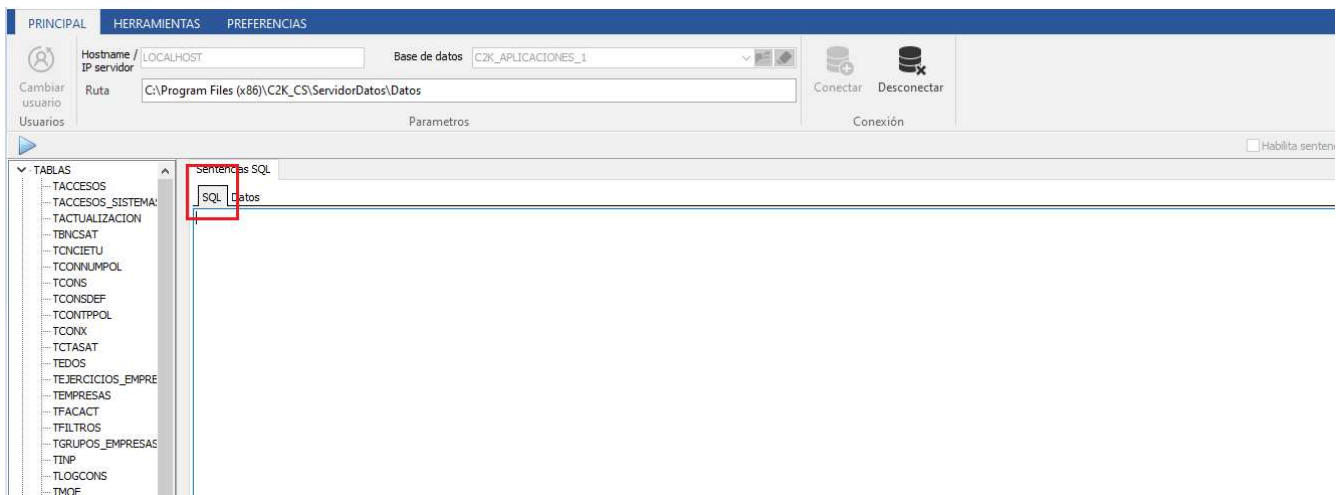
Se muestran tablas y vistas.



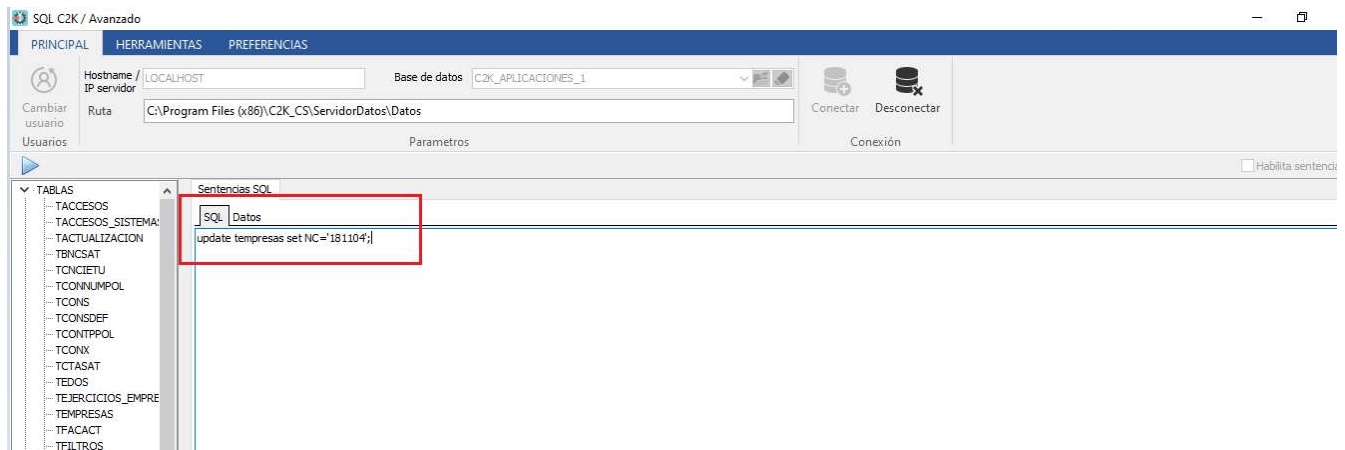
7. Seleccionar tablas. Se muestran todas las que integran la BD



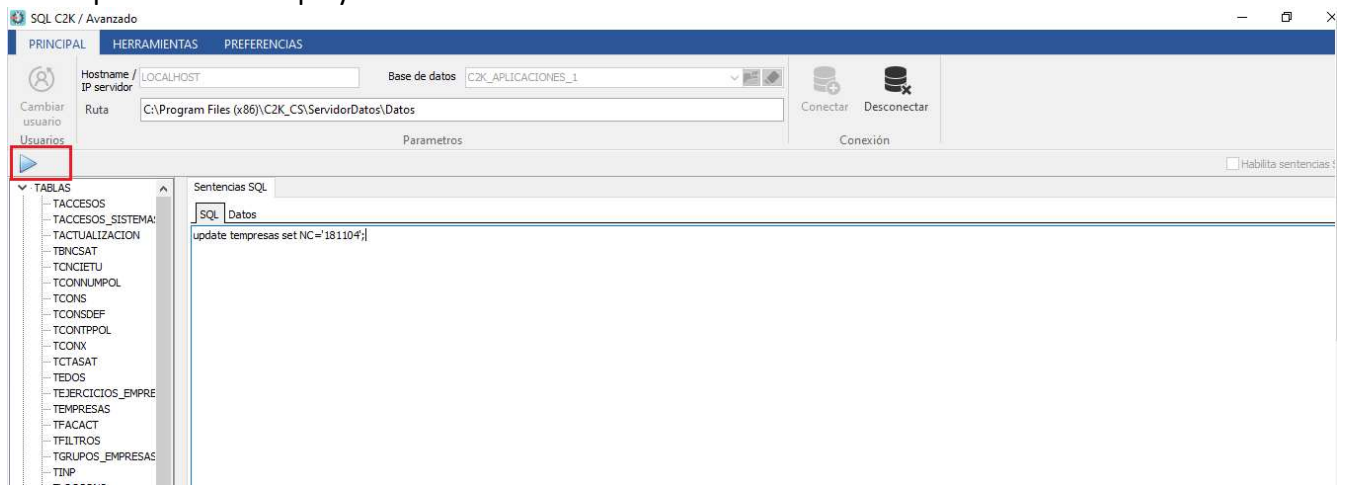
8. El cambio se hace a través de una instrucción SQL, ya que con ello se abarcarán todas las empresas que se tengan en DD



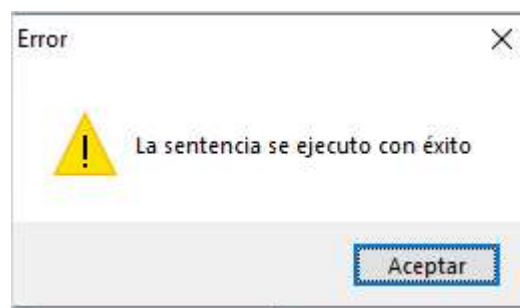
9. Con esta instrucción se le asignará un NC anterior a todas las empresas de DD del cliente: “update TEmpresas set NC='181104';” para forzar la actualización de cada una de estas por parte del sistema DD.



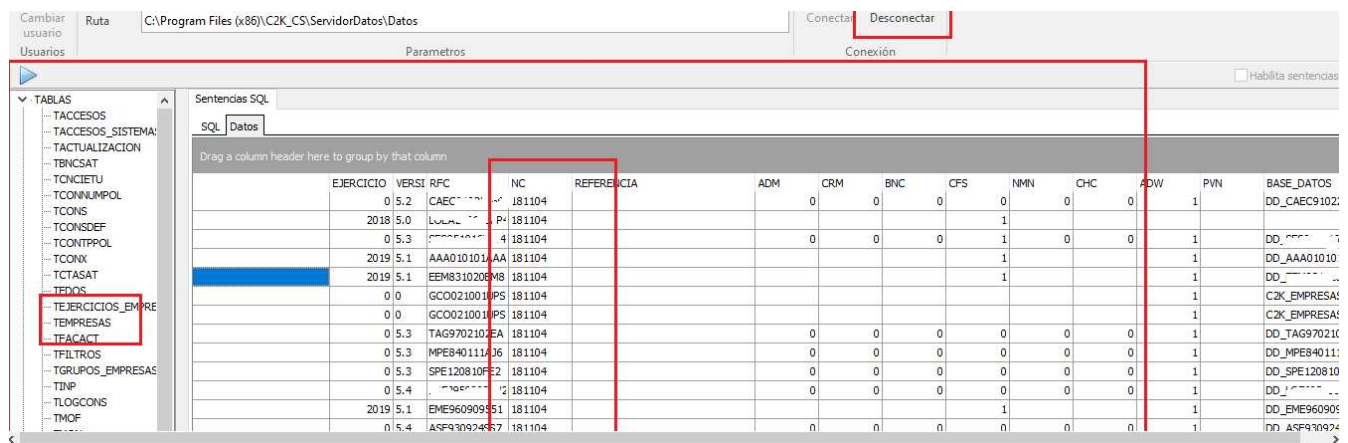
10. Se pulsa el botón “play”



11. Cuando finaliza



12. El cambio ya está para todas las empresas, lo cual se puede certificar seleccionando la tabla Tempresas



13. Se visualiza el campo NC

14. Y se desconecta de la BD y se cierra la aplicación.



15. El siguiente paso es entrar con DD a cada empresa para que se realice el proceso normal de actualización.

16. Eliminar la aplicación SQL_C2k del equipo del cliente